

STONEAGE

NATUURLIJK, PUUR & AUTHENTIEK

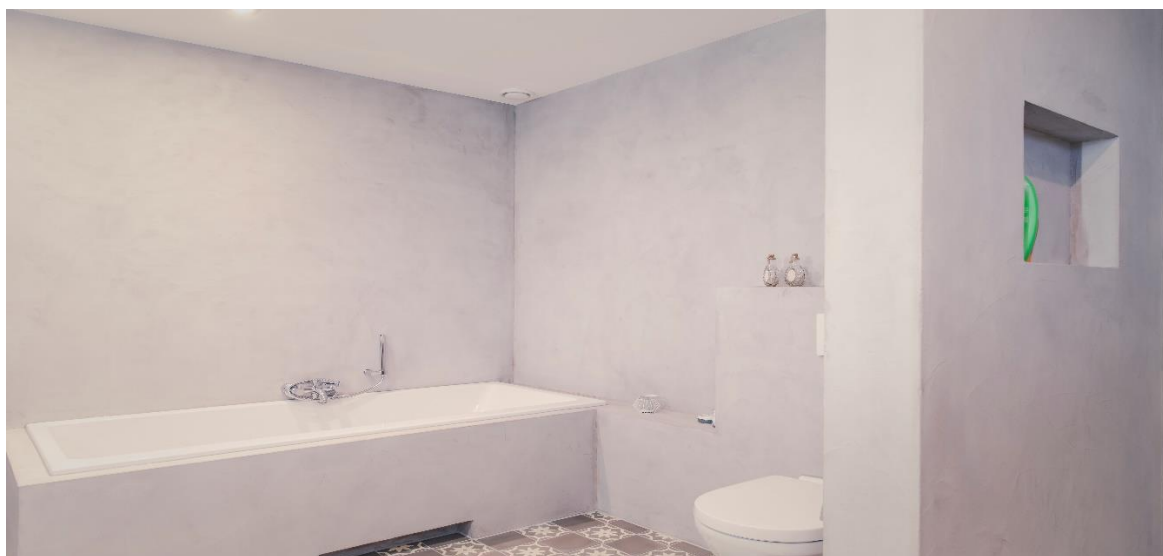


Handleiding verwerking

BaseBeton

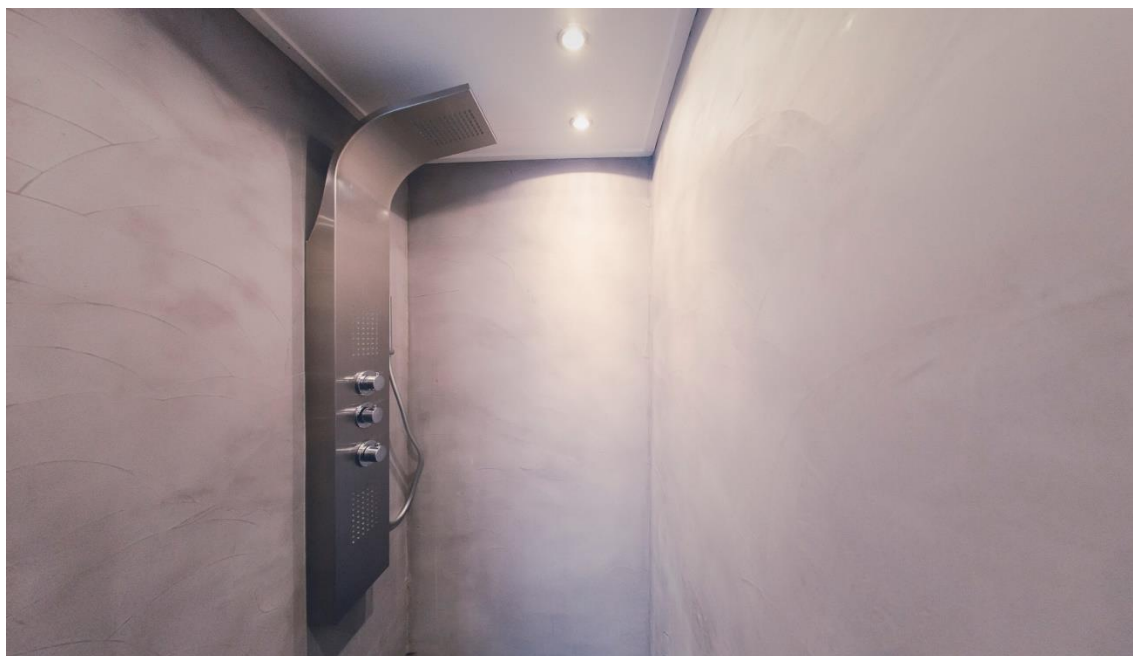
Inhoud:

- **Wat is BaseBeton**
- **Vorbereiding Ondergrond**
 - **Wanden**
 - **Vloeren**
 - **Meubels en aanrechtbladen**
- **Aanbrengen en afwerken**



Wat is BaseBeton:

- **Kant-en-klare cementgebonden afwerkstuc**
- **Watervast door afwerking**
- **Geschikt voor:**
 - **Badkamers – ook natte gedeelte**
 - **Wanden**
 - **Vloeren**
 - **Aanrechtbladen**
 - **Meubels**
- **De uitstraling en het uiterlijk van BaseBeton wordt bepaald door de verwerker.**



Voorbereiding ondergrond

Wanden:

- **Gipsplaten, MDF of spaanplaat:**
 - Naden vullen met cementgebonden mortel bijv. S+A dichtmortel en voorzien van gaas
 - Uitvlakken met een krimpvrij cement gebonden uitvlak mortel
 - Voorstrijken met Stone Age MCG
- **Kalkzandsteen of Ytong blokken:**
 - Naden vullen
 - Uitvlakken met een krimprij cement gebonden uitvlak mortel bijv. S+A dichtmortel en volledig ingazen
 - Voorstrijken met Stone Age MCG
- **Raapwerk of cement uitgevlakte wanden**
 - Restvocht <4%
 - Voorstrijken met Stone Age MCG
 - Indien nodig afdichten met S+A Dichtmortel (glad pleisteren)
- **Gips of gipsblokken**
 - Gips of gipsblokken zijn in principe niet geschikt voor natte ruimtes!
 - Indien BaseBeton toegepast moet worden, restvocht <4%
 - Voorstrijken met Stone Age MCG
 - Uitvlakken met een krimprij cement gebonden uitvlak mortel bijv. S+A dichtmortel en volledig ingazen
- **Tegels**
 - Losse tegels of delen verwijderen, grotere delen vullen met krimprij mortel (Ardex A950)
 - Tegels schuren met diamant en voorstrijken met MCG
 - Voegen dichtzetten (gletten), 1 uur wachten en vervolgens uitvlakken met S+A dichtmortel en volledig ingazen
 - Voorstrijken met Stone Age MCG
- **Wedi Platen**
 - Uitvlakken met een krimprij cement gebonden uitvlak mortel bijv. S+A dichtmortel en volledig ingazen
 - Voorstrijken met Stone Age MCG

Belangrijk: Bij alle verwerkte producten de droogtijd, door de fabrikant aangegeven respecteren.
Alle cementgebonden stuclagen +/- 48 uur laten drogen.

Vloeren:

- **Cementdekvloer of Betonvloer:**
 - Restvocht <4%
 - Warmwatervloerverwarming systeem vooraf stookprotocol volgen! (nieuwe cementdekvloer)
 - Oude betonnen cementdekvloeren met diamant schuren, olie of vet en andere verontreinigingen verwijderen
 - Randschuim of folie aangebracht voor krimp of uitzettingen niet verwijderen of vullen
 - Vloer licht schuren met P40/60, goed schoonmaken, primer aanbrengen (MCG) 60gr p/m²
 - Vloer controleren op scheuren, deze ingazen en vullen met Epoxy hars
 - 1 laag Epoxy hars aanbrengen en afzanden, Epoxy +/- 300gr p/m²
 - Afzanden 0,1 - 0,3 mm Quartz-zand
 - Dilatatatie voegen respecteren!

- **Calcium sulfaat of Anhydriet vloeren:**
 - Restvocht <0,5%
 - Warmwatervloerverwarming systeem vooraf stookprotocol volgen!
 - Sinter-laag verwijderen middels schuren
 - Vervolgstappen, zie beton en cementdekvloer

- **Droge cementplaten vloer, bijvoorbeeld Fermacell:**
 - Vloer leggen, verlijmen en schroeven volgens richtlijnen fabrikant
 - Vloer licht schuren, goed schoonmaken, 1^e laag epoxy aanbrengen +/- 300gram p/m²
 - Licht schuren met p40/p60, goed schoonmaken, 2^e laag epoxy aanbrengen en afzanden 0,1 – 0,3 Quartz-zand.

- **Tegels:**
 - Tegels schuren met diamant
 - Dilatatatievoegen respecteren en rand schuim niet verwijderen of vullen
 - Vloer controleren op scheuren, deze ingazen en vullen met epoxy hars
 - 1 laag Epoxy aanbrengen +/- 500gr p/m².
 - Licht schuren met P40/60, goed schoonmaken, 2^e laag epoxy aanbrengen en afzanden 0,1 – 0,3 quartz zand

- **Niet vlakke vloeren:**
 - Schuren met diamant, losse en of oude lijmresten dienen te worden verwijderd.
 - Vloer geheel stofvrij maken, primer aanbrengen P3 Ardex
 - Gips-gebonden egaline aanbrengen CL200 Ardex
 - Restvocht <0,5%
 - Vervolgstappen zie Calcium sulfaat of Anhydriet, let op!! De primer MCG vervangen door 1 laag epoxy, dit ivm sterke zuiging.

Belangrijk: Bij alle verwerkte producten de droogtijd, door de fabrikant aangegeven respecteren.

Meubels en aanrechtbladen

- Constructie vervaardigen van Multiplex, MDF of watervast spaanplaat
- Onderdelen verlijmen (PU-bruislijm) en schroeven
- Dunne laag Epoxyhars aanbrengen en afzanden met korrel 0,1 – 0,3 Quartz-zand
- **LET OP:** Het is mogelijk om een aanrechtblad te vervaardigen met BaseBeton. U dient er rekening mee te houden dat dit product behandeld moet worden als een natuurstenen aanrechtblad. Ondanks een afwerking met een speciale sealer (kitchen protect) kan het nog steeds voorkomen dat heet vet, vlekken veroorzaakt.



Aanbrengen en Afwerken

- Het is de hand van de verwerker die de uitstraling bepaald van BaseBeton producten.
- BaseBeton wordt in 2 lagen opgebracht. Deze geven een eiddikte van 2-3 mm.

1. Aanbrengen

Vorbereiden:

- Ondergrond dient vlak en strak te zijn
- Ondergrond dient schoon en stofvrij te zijn

Eerste laag:

- Met Spackmes, spaan of frans rood mes een dunne (+/-1mm) laag BASA opbrengen, zo egaal mogelijk.
- Het is het eenvoudigst om oppervlakte voor oppervlakte af te werken en tegenoverliggende vlakken eerst te doen
- Droogtijd 30 - 45 minuten (handdroog)

Tweede laag:

- De tweede laag kan aangebracht worden indien de eerste laag handdroog is
- Dunne laag opbrengen BASA of SENSE. 1ste en 2de laag 2mm
- Droogtijd 24 uur

2. Afwerken

Schuren

- Schuren met korrel 80 – 120. Gebruik hiervoor een ronde, excentrische schuurmachine. Let op: te lang en op 1 plek doorschuren kan donkere vlekken geven

2K PU Sealer:

- Standaard sealer geschikt voor alle situaties behalve aanrechtbladen en keukenachterwanden
- Lakken met microvezel 4mm (klein oppervlak) of 11mm (groot oppervlak). +/- 100gr. p/m²
- Bij twijfel 2^e laag voorzien binnen 12 uur
- 5 – 7 dagen uitharden

(2K-PU niet alles in één keer aanmaken daar het na een tijd hard wordt, natte cel verdelen voor 2 lagen)

Kitchen Protect:

- Speciale sealer ontwikkeld voor aanrechtbladen en keukenachterwanden.
- Na 24 uur droging BaseBeton
- 1^e laag aanbrengen <50gr p/m²
- 12/24 uur 2^e laag aanbrengen
- 5 – 7 dagen laten uitharden